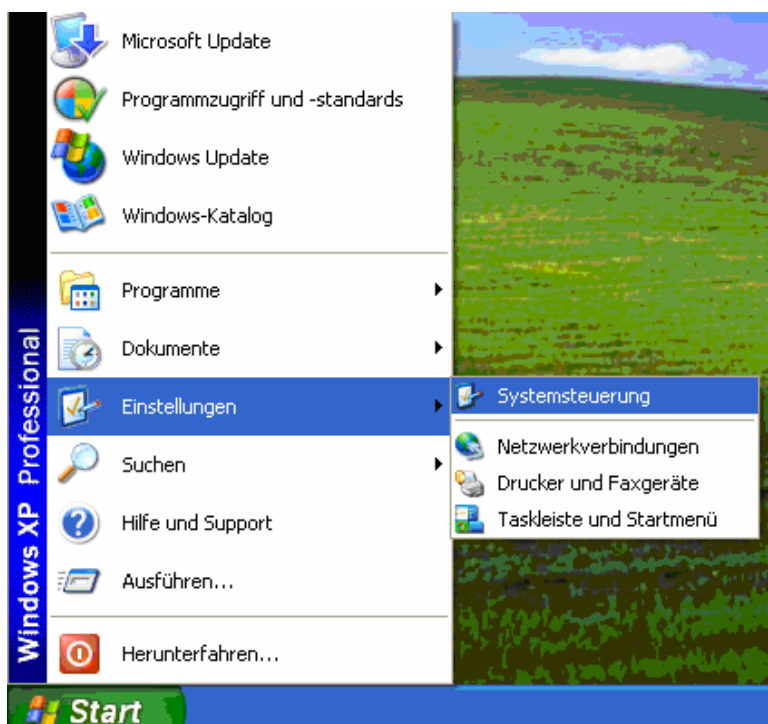


WLAN in den Regionalzentren Brig, Bern, Regensdorf

In den Regionalzentren Brig, Bern und Regensdorf wird Ihnen, werte Studierende, die Möglichkeit geboten, Ihre Notebooks mit einem drahtlosen Netzwerk, einem so genannten Wireless LAN (WLAN), zu verbinden. In den folgenden Abschnitten finden Sie einen Leitfaden, wie Sie das WLAN nutzen können.

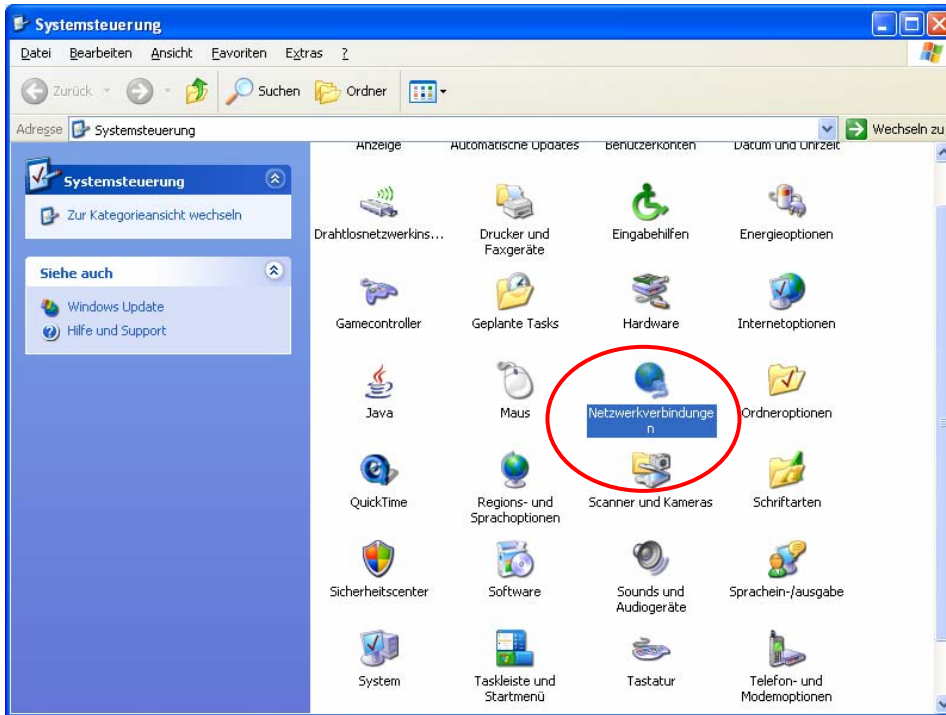
- Studierende, die den Präsenzunterricht in **Brig** besuchen, beachten bitte die Punkte 1-5.
- Studierende, die den Präsenzunterricht in **Regensdorf** besuchen, beachten bitte die Punkte 1-5.
- Studierende, die den Präsenzunterricht in **Bern (Gebäude der Digicomp)** besuchen, beachten bitte die Punkte 1-6.
- Studierende, die den Präsenzunterricht in **Bern (Ausbildungszentrum Insel – AZI)** besuchen, beachten bitte die Punkte 1-5 und 7-11.

1. Klicken Sie bitte auf Start → Einstellungen → Systemsteuerung (Bild 1)



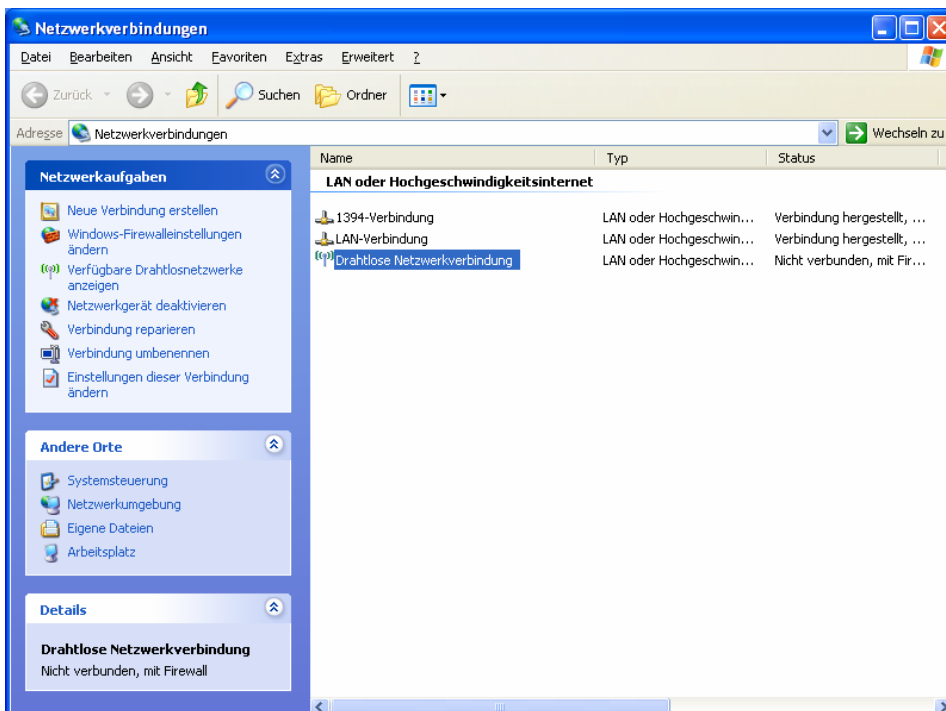
(Bild 1)

2. In der Systemsteuerung öffnen Sie bitte mit einem Doppelklick den Menüpunkt [Netzwerkverbindungen]. Unter Windows 2000 heisst der Menüpunkt [Netzwerk- und DFÜ-Verbindungen]. (Bild 2)



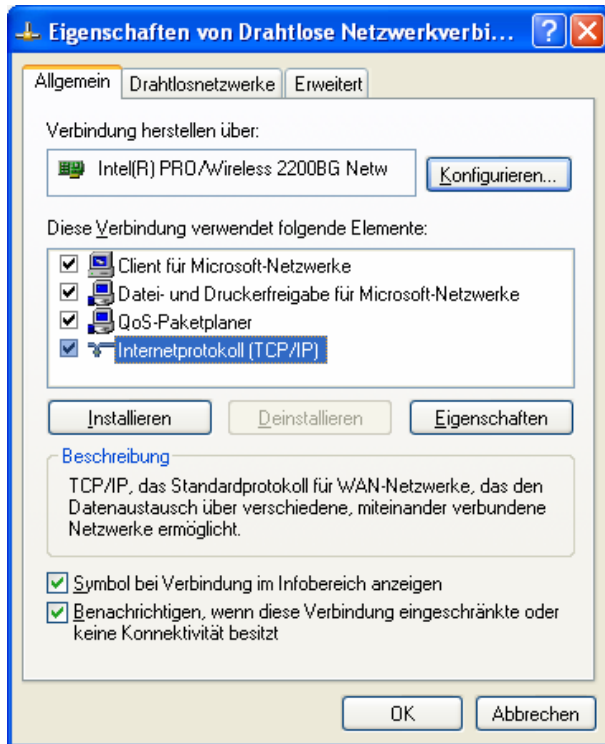
(Bild 2)

3. Klicken Sie mit der rechten Maustaste bitte auf [Drahtlose Netzwerkverbindung] und wählen Sie [Eigenschaften]. (Bild 3)



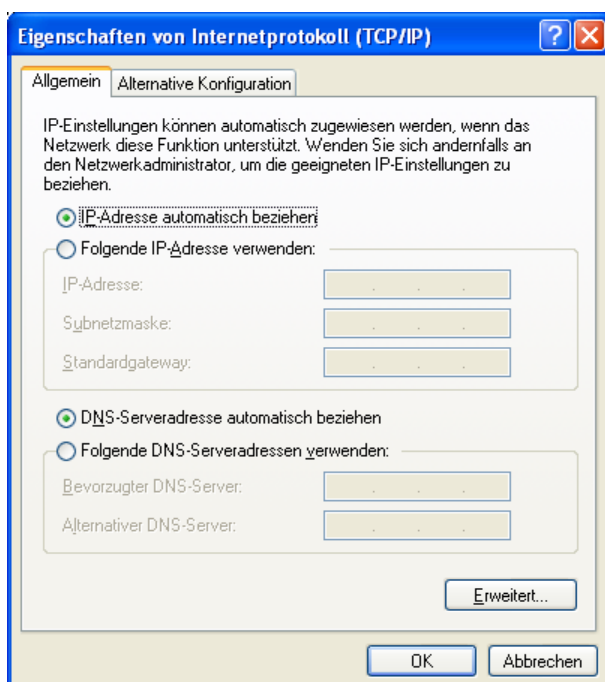
(Bild 3)

4. Klicken Sie bitte [Internetprotokoll (TCP/IP)] und anschliessend [Eigenschaften] an. Hinweis: Unter [Verbindung herstellen über] sollten Sie Ihre WLAN-Karte sehen (hier bspw. Intel® Pro/Wireless).



(Bild 4)

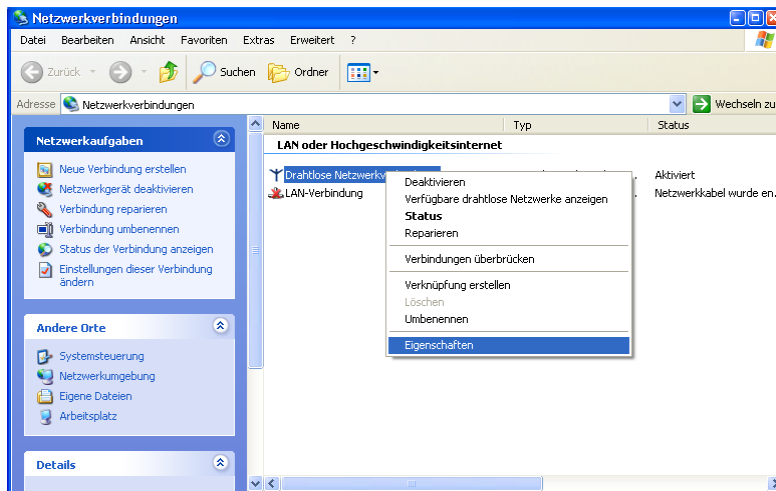
5. Hier müssen die Menüpunkte [IP-Adresse automatisch beziehen] und [DNS-Serveradresse automatisch beziehen] aktiviert sein. (Bild 5)



(Bild 5)

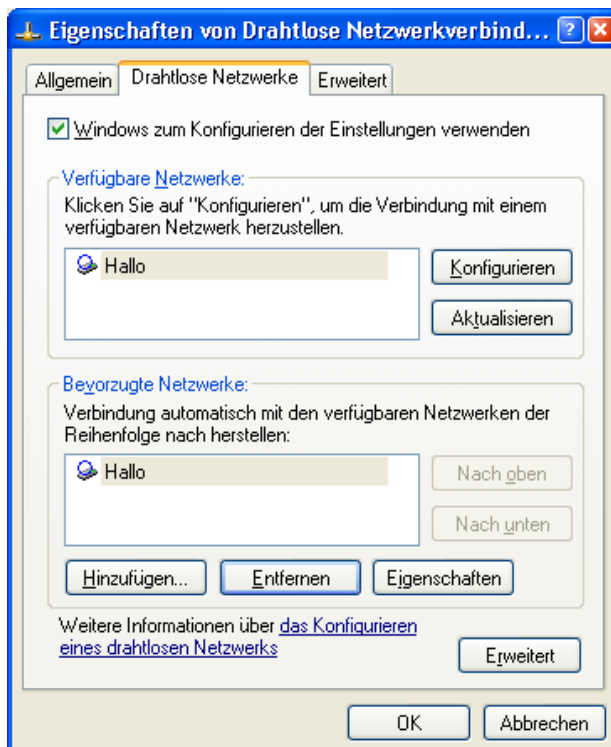
6. Studierende, die den Präsenzunterricht in **Bern (Digicomp)** besuchen, müssen zusätzlich zu den oben genannten Punkten bei der Verbindung mit dem WLAN ein Passwort eingeben. Dieses Passwort erhalten Sie im Sekretariat im 1. Stock der Digicomp.

7. Studierende, die den Präsenzunterricht in **Bern (Ausbildungszentrum Insel – AZI)** besuchen befolgen bitte folgende Schritte: (Gehen Sie unter [Start / Einstellungen / Netzwerkverbindungen]. Falls der Status der Netzwerkverbindung auf [Deaktiviert] gestellt ist, klicken Sie mit der rechten Maustaste auf [Drahtlose Netzwerkverbindung] und drücken Sie auf [Aktivieren]. Anschliessend klicken Sie mit der rechten Maustaste auf [Drahtlose Netzwerkverbindung] und drücken auf [Eigenschaften] (Bild 6)



(Bild 6)

8. Wählen Sie die Registerkarte [Drahtlose Netzwerke] und klicken Sie auf [Hinzufügen...]. (Bild 7)

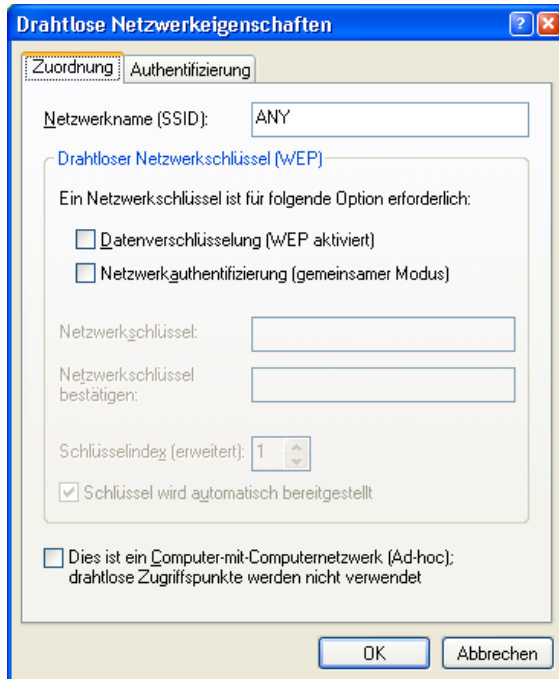


(Bild 7)

9.1 Unter dem Register [Zuordnung] können Sie den [Netzwerknamen (SSID)] festlegen. Geben Sie **FFH1-AZI** ein.

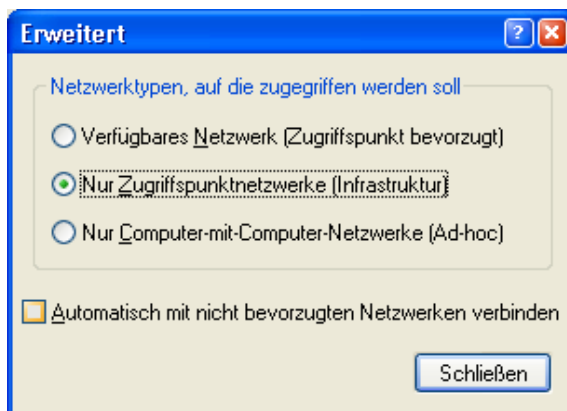
9.2 Aktivieren Sie die [Datenverschlüsselung (WEP aktiviert)] und geben Sie unter Netzwerkschlüssel folgenden Code ein: **6e6f6e65276c6c207061737330**.

9.3 Der Ad-hoc-Modus [Dies ist ein Computer-mit-Computernetzwerk (Ad-hoc); drahtlose Zugriffspunkte werden nicht verwendet] muss deaktiviert sein. Klicken Sie dann auf [OK]. (Bild 8)



(Bild 8)

10. Nun befinden Sie sich wieder auf der Registerkarte [Drahtlose Netzwerke]. Klicken Sie unten rechts auf [Erweitert]. Wählen Sie [Nur Zugriffspunktnetzwerke (Infrastruktur)] aus und drücken Sie auf [Schliessen]. (Bild 9)



(Bild 9)

11. Zurück auf dem Register [Drahtlose Netzwerke] klicken Sie auf [Aktualisieren].