

# FFHS

Fernfachhochschule  
Schweiz

Mitglied der SUPSI

**FFHS**

**Markenhandbuch**

# Inhaltsverzeichnis

<b>Vorwort</b>	<b>4</b>
<b>Marke</b>	<b>5</b>
<b>Credo   Bildung heisst Begleitung</b>	<b>6</b>
<b>Haltung   Bildung für die Zukunft</b>	<b>7</b>
<b>Versprechen   Bildung ohne Barrieren</b>	<b>8</b>
<b>Markenwerte</b>	<b>9</b>
<b>Marke</b>	
Hauptanwendung Logo deutsch	11
Hauptanwendung Logo englisch	12
Sekundäranwendung Logo deutsch	13
Sekundäranwendung Logo englisch	14
Einsatz und Positionierung	15
Logozusatz	16
Don'ts	17
Schriften	18
Farben und Verläufe	19
Bildwelt	21
Icons und Illustrationen	25
Papier	28
<b>Branding</b>	
Briefbogen und Word-Vorlagen	30
Briefbogen Vermassung	31
Powerpoint-Vorlage	32
Korrespondenz	33
Visitenkarten	34
Visitenkarten Vermassung	35
Couverts	36
Schreibblöcke	37
Dokumappe	38
Langdokumente	39
Stelleninserate	40

# Inhaltsverzeichnis

## Angebotskommunikation

Produktinserate	42
Produktinserate Vermassung	43
Roll-ups	44
Postkarten	45

## Digitale Medien

Website	47
Newsletter	48
Soziale Medien	49

## Motion Design

Animationsstil	51
Schlüsselwörter	52
Animationsbeispiele	53

## Kampagne

Visuals	55
Inserate	56

## Give-aways

Vorgaben	58
Anwendungsbeispiele	59



## Vorwort

Das nachfolgende Markenhandbuch regelt verbindlich das visuelle Brand Design der FFHS. Neben den hier definierten Umsetzungsvorgaben müssen bei der Entwicklung resp. Ergänzung von Kommunikationslösungen auch die übergeordneten Werte der Markenpersönlichkeit berücksichtigt werden.

### Abweichungen

Wie alle Markenhandbücher ist auch dieses nicht abschliessend. So kann es vorkommen, dass sich Regeln z.T. nicht auf unvorhersehbare Spezialformate, -werbemittel und -massnahmen anwenden lassen. In diesen Fällen sind sinnvolle Abweichungen und Anpassungen in Rücksprache mit der Kommunikationsabteilung der FFHS möglich.



# Marke

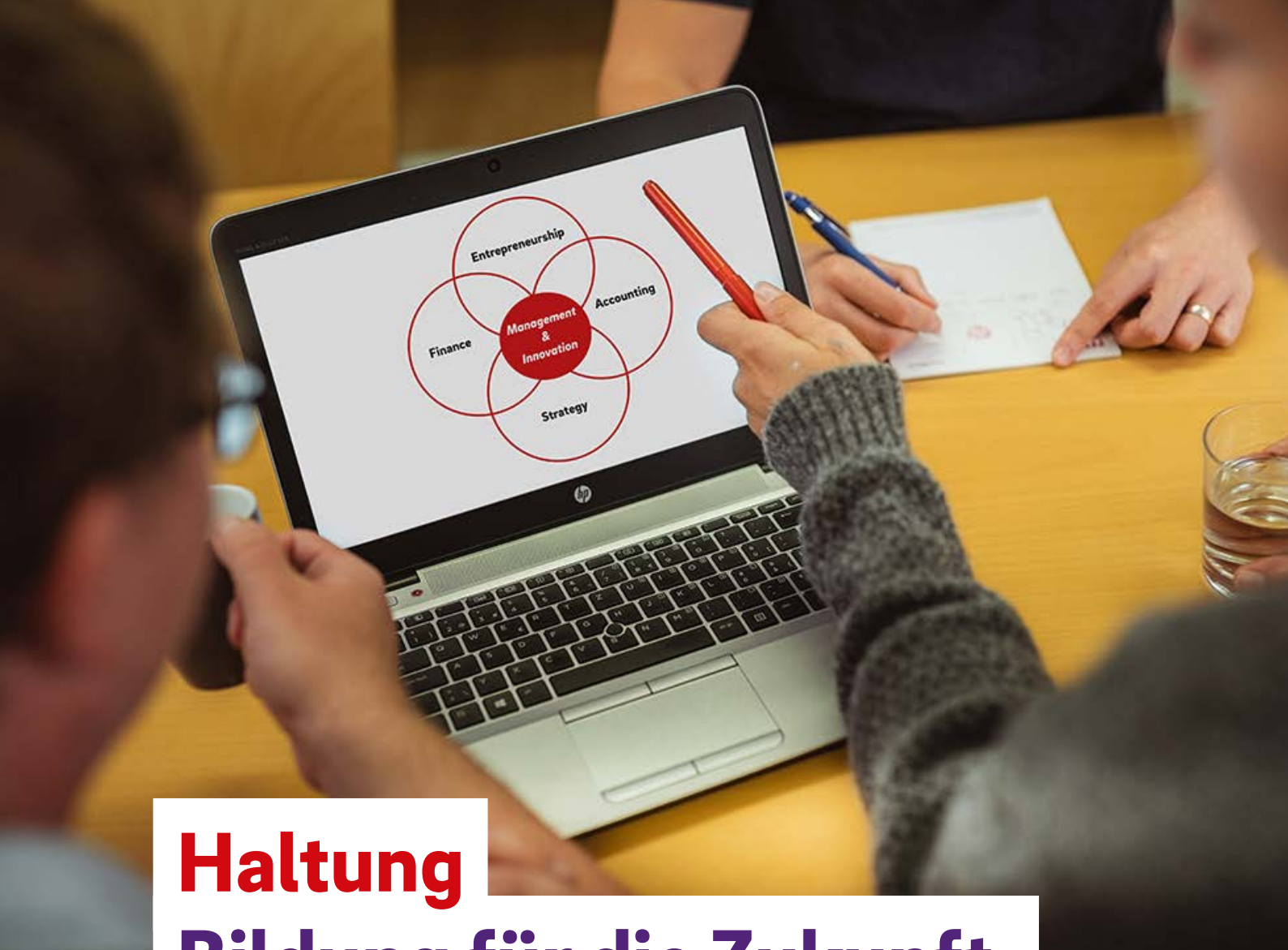
Die FFHS schaut auf über 20 Jahre erfolgreiche Erfahrung im E-Learning zurück und das nicht ohne Grund. Wir gestalten Bildung aktiv mit, indem wir unsere Vorreiterrolle in der E-Didaktik mit hochwertiger Forschung und relevanten Dienstleistungen für die Wirtschaft vereinen.



# Credo

## Bildung heisst Begleitung.

Unser Credo spiegelt sich täglich in unserer Arbeit wider. Wir haben verstanden, dass digitale Bildung Begleitung bedeutet. Mit dem Beschreiten neuer Wege in Lehre, Forschung und Dienstleistungen denken wir an die Zukunft unserer Studierenden, unserer Partner und an unsere eigene.



# Haltung

# Bildung für die Zukunft.

Die FFHS ist Vorreiterin in digitaler Bildung und schafft Kompetenzen, welche die Zukunft prägen.



# Versprechen

# Bildung ohne Barrieren.

Wir bieten nicht nur Zugang zur Bildung und Forschung, sondern denken und gestalten den Bildungsweg neu: persönlich und flexibel.





# Markenwerte

## **Innovativ**

Wir geben uns nicht mit einer guten Lösung zufrieden, sondern suchen neue Wege, die unsere Studierenden und Partner weiterbringen.

## **Kooperativ**

An der FFHS arbeiten und lehren wir auf Augenhöhe. Mit Transparenz sorgen wir für ein motivierendes Arbeits- und Lernklima.

## **Persönlich**

Digital wird persönlich: Der unmittelbare Austausch ist und bleibt ein unverzichtbares Element unserer Mission.

## **Nachhaltig**

In der Forschung, Lehre und Weiterbildung, sowie in den Dienstleistungen und der Governance, verfolgen wir langfristige und zukunfts-sichere Ziele.

## **Offen**

Wir setzen alles daran, dass wir eine Schule für alle sind. Wir helfen unseren Studierenden und Partnern, Hindernisse zu überwinden und reagieren flexibel auf ausserordentliche Anforderungen.

# FFHS

Fernfachhochschule  
Schweiz

Mitglied der SUPSI

# Marke

# Hauptanwendung Logo deutsch

Die Hauptanwendung wird auf allen möglichen Massnahmen angewendet.

Hauptanwendung  
deutsch | hoch



deutsch | hoch  
farbig



deutsch | hoch  
schwarz



deutsch | hoch  
weiss auf schwarz



deutsch | hoch  
weiss auf Verlauf



# Hauptanwendung Logo englisch

Hauptanwendung  
englisch | hoch

**Swiss Distance  
University of Applied  
Sciences**

Member of SUPSI

englisch | hoch  
farbig

**Swiss Distance  
University of Applied  
Sciences**

Member of SUPSI

englisch | hoch  
schwarz

**Swiss Distance  
University of Applied  
Sciences**

Member of SUPSI

englisch | hoch  
weiss auf schwarz

**Swiss Distance  
University of Applied  
Sciences**

Member of SUPSI

englisch | hoch  
weiss auf Verlauf

**Swiss Distance  
University of Applied  
Sciences**

Member of SUPSI

## Sekundäranwendung Logo deutsch

Die Sekundäranwendung des Logos wird nur in Ausnahmefällen  
z.B. bei extremen Querformaten oder kleinen Massnahmen verwendet.  
(siehe Anwendungsbeispiel «Ragusa-Verpackung»)

Sekundäranwendung  
deutsch | quer



deutsch | quer  
farbig



deutsch | quer  
schwarz



deutsch | quer  
weiss auf schwarz



deutsch | quer  
weiss auf Verlauf



# Sekundäranwendung Logo englisch

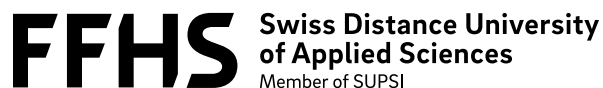
Sekundäranwendung  
englisch | quer



englisch | quer  
farbig



englisch | quer  
schwarz



englisch | quer  
weiss auf schwarz



englisch | quer  
weiss auf Verlauf



# Einsatz und Positionierung

## Schutzraum

Der Schutzraum rund um das Logo ergibt sich aus der Breite und der Höhe des «H» und sollte immer eingehalten werden.



## Grösseneinsatz

Grundsätzlich sollte die Breite des Hauptlogos 25 mm und die Breite des Sekundärlogos 48.5 mm nie unterschreiten.



25 mm



48.5 mm

## Logozusatz

Der Zusatz «Mitglied der SUPSI» ist fixer Bestandteil des Logos und wird wie folgt eingesetzt.  
Es gibt keine weitere Position und keine Version des Logos ohne den Zusatz.





# Don'ts

1. Die Farbe des Logos darf nicht verändert werden.
2. Das Verhältnis von Breite und Höhe darf nicht verändert werden.
3. Farbe und Sättigung des Logos dürfen nicht verändert werden.
4. Die Ausrichtung des Logos ist grundsätzlich horizontal. In Ausnahmefällen ist eine vertikale Anwendung in einem 90°-Winkel erlaubt.
5. Das Logo darf nicht mit anderer Typografie angewendet werden.
6. Auf farbigem Hintergrund wird das Logo ausschliesslich einfarbig schwarz oder weiss eingesetzt.
7. Das Logo sollte nur dann auf Bildern eingesetzt werden, wenn diese nicht zu wild sind und die Lesbarkeit gewährleistet ist.
8. Die Position des Zusatzes «Mitglied der SUPSI» darf nicht verändert werden. Ausnahmen kommen nur dann zum Zug, wenn es von der Grösse her nicht anders möglich ist (beispielsweise auf einem Give-away). In diesem Fall muss vorgängig die Zustimmung der FFHS eingeholt werden.
9. Der Zusatz ist Bestandteil des Logos und darf nicht entfernt werden. Es gibt keine Anwendung ohne den Zusatz.



# Schriften

Die Schrift Brix Sans ist die Hausschrift der FFHS. In Powerpoint-Vorlagen wird die Schrift Calibri und bei Word- sowie bei Excel-Formaten die Schrift Arial eingesetzt.

## Titel

---

### **Brix Sans Bold**

Wird für Headlines, Titel, Untertitel oder für Auszeichnungen eingesetzt.

**ABCDEFGHIJKLMNOPQRSTUVWXYZ**  
**abcdefghijklmnopqrstuvwxyz**  
**1234567890!@%&?äöüSSÄÖ**

## Fliesstexte

---

### Brix Sans Regular

Wird für grössere Textmengen, Lauftext, Anmerkungen, Kleingedrucktes und Ähnliches verwendet.

ABCDEFGHIJKLMNOPQRSTUVWXYZ  
abcdefghijklmnopqrstuvwxyz  
1234567890!@%&?äöüSSÄÖ

## Weitere Schriftschnitte

---

Um Text besser zu strukturieren, können weitere Schriftschnitte aus der Familie eingesetzt werden.

### **Brix Sans Black**

### **Brix Sans Bold**

### **Brix Sans Medium**

### **Brix Sans Regular**

## Office-Programme

---

Powerpoint  
Calibri Regular  
*Calibri Italic*  
**Calibri Bold**  
***Calibri Bold Italic***

Word und Excel  
Arial Regular  
*Arial Italic*  
**Arial Bold**  
***Arial Bold Italic***

# Farben und Verläufe

## Corporate-Farben

Nachfolgend die Hauptfarben, welche im Branding zum Einsatz kommen.  
Das Rot sollte immer als Auszeichnungsfarbe verwendet werden.

### Rot

P 186 C  
CMYK 0/100/100/11  
RGB 213/0/6  
#D50006

### Violett

P 268 C  
CMYK 82/98/0/12  
RGB 81/36/122  
#502479

### Verlauf

Von Rot zu Violett  
Winkel 0°  
Position 50%

Die Farben verlaufen stets von Rot ins Violett und nicht umgekehrt. Der Verlauf orientiert sich an der Länge des Formats. Wenn es sich um Querformate handelt, ist der Verlauf von links (Rot) nach rechts (Violett). Bei einem Hochformat von oben (Rot) nach unten (Violett).

### Schwarz

Schwarz 100%  
CMYK 0/0/0/100  
RGB 0/0/0

### Weiss

Weiss 100%  
CMYK 0/0/0/0  
RGB 255/255/255

# Farben und Verläufe

## Sekundärfarben

Für weitere Print- und Onlinemassnahmen die z.B. Charts, Grafiken oder Icons beinhalten, kommen untenstehende Farben zum Einsatz.

### Grau

CMYK 55/45/44/32  
RGB 104/104/104  
#686868

### Hellgrau

CMYK 33/25/26/5  
RGB 179/178/178  
#b3b2b2

### Purpurrot

P 242 C  
CMYK 32/100/11/41  
RGB 126/10/82  
#7d0a52

# Bildwelt

Die FFHS-Bildwelt greift das Thema «Blended Learning» auf und symbolisiert die Nähe zum Studierenden. Insbesondere wird aufgezeigt, dass auch ein Modell mit viel Selbst- bzw. Onlinestudium sehr persönlich sein kann. Dieser Umstand wird in Situationen wie Präsenzunterricht, Gruppenarbeiten und Teamwork dargestellt. Durch die Verbindung mit einem iPad, Laptop oder Screen transportieren wir den digitalen Touch auf die Bildsujets. Die Bildwelt beinhaltet jeweils ein Icon, welches die Verbindung zum Studiengang aufzeigt.

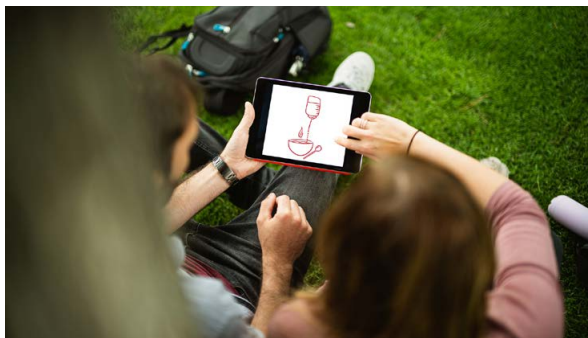
## Bildauszug BSc



BSc Betriebsökonomie



BSc Informatik



BSc Ernährung Diätetik



BSc PiBS Praxisintegriertes Bachelor-Studium Informatik



BSc Ernährung Gesundheit



BSc Wirtschaftsingenieurwesen

## Bildauszug MAS



MAS Business- and IT Consulting



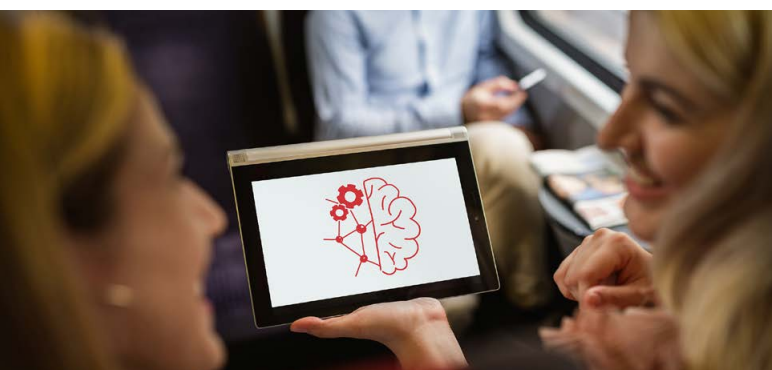
MAS Business Law



MAS Arbeit 4.0



MAS Digital Education



MAS Data Science



MAS Industrie 4.0



MSc Business Administration



MAS Web for Business

## Bildauszug Forschung



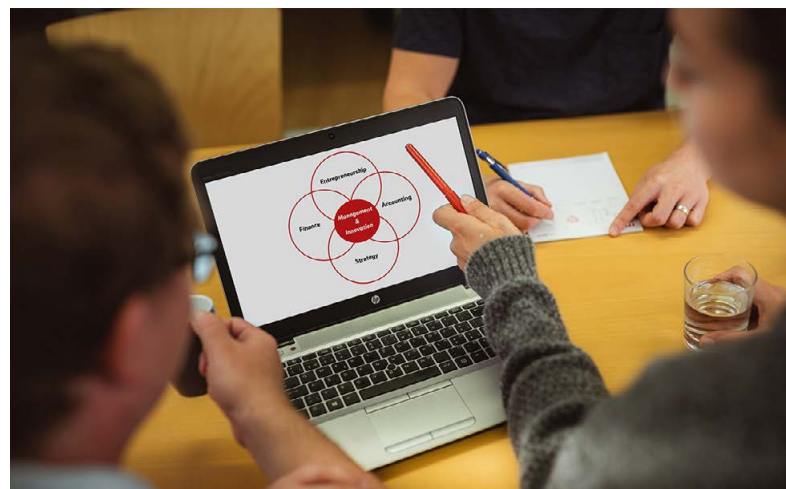
Forschung Gesundheit VR-Brille



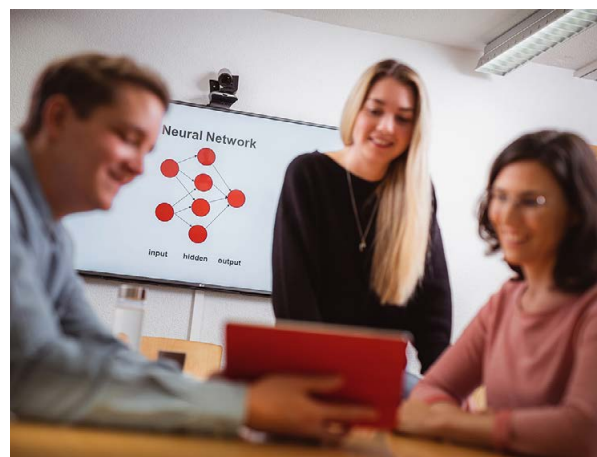
Forschung IFeL VR-Brille



Forschung IFeL Meeting Südafrika



Forschung IMI Chart



Forschung LWS Chart

# Bildwelt

## Bildauszug Unterricht





# Icon und Illustrationen

## Erklärung

Diese Icons und Illustrationen werden in zwei verschiedene Grafikstile aufgeteilt.

Die Definition der zwei Varianten sieht im Detail wie folgt aus:

### **Variante 1: klare Linien**

Anwendungsbereich ist vorallem im Bereich Marketing und Kommunikation.  
Z.B. Cloud Magazin oder Website.

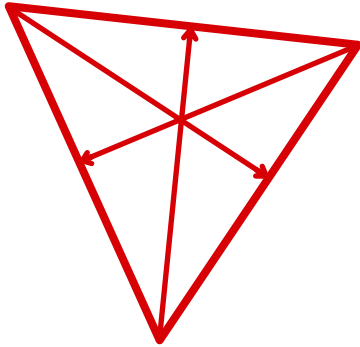
### **Variante 2: Zeichnungsstil**

Anwendungsbereich in der Lehre. Diese Icons können beispielsweise auf Präsentationen der Mitarbeitenden und Dozierenden angewendet werden.

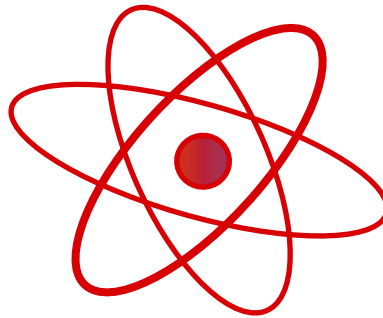
# Variante 1 «klare Linien»

Anwendungsbereich: Marketing

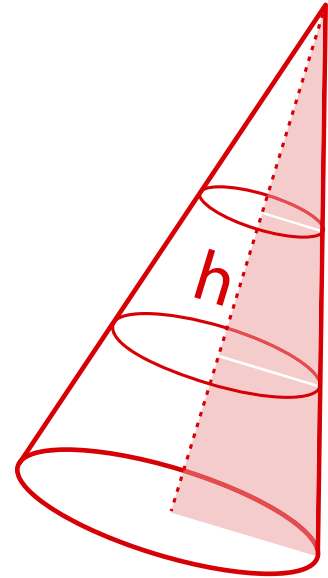
Definition: klar, schlank



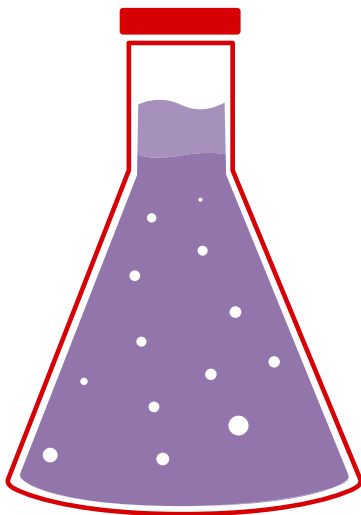
klare, saubere Formen



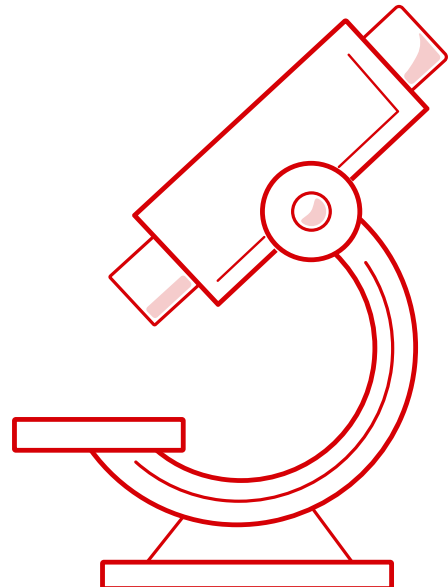
abstrakte, runde Formen



runde Gelenklinien



angeschlossene Linien

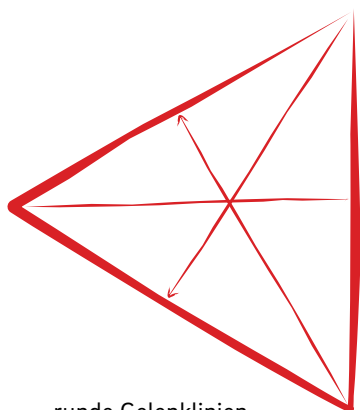


gleichmässige, konstante Linien  
zwei verschiedene Linienstärken

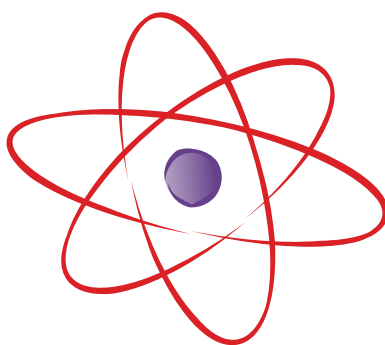
## Variante 2 «Zeichnungsstil»

Anwendungsbereich: Lehre

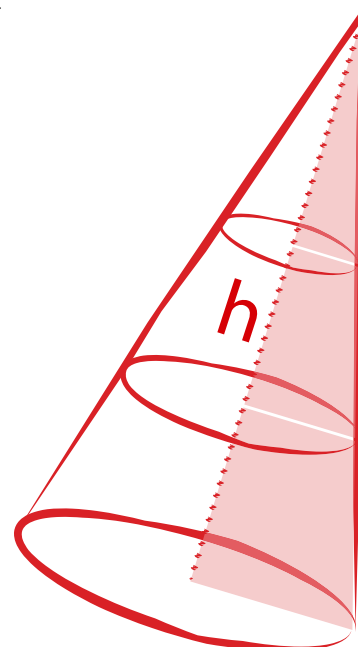
Definition: Grundform identisch mit der Variante 1 «klare Linie», jedoch unterscheidet sich die Umsetzung der Linien klar. Die Linienstruktur ist spielerischer.



runde Gelenklinien



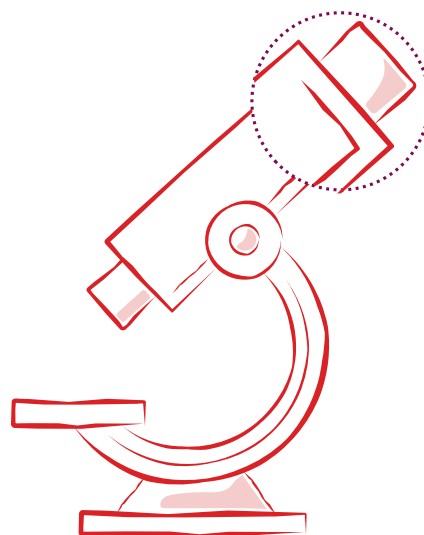
Bevorzugung der Symmetrie



50 % Transparenz  
Option: 2. Füllfarbe



rote Füllelemente  
Rasterung 50%



organische Linien

# Papier

Für alle Druckerzeugnisse der FFHS werden folgende Papiere verwendet:

## **Briefpapier**

90 g/m<sup>2</sup> matt Offset, hochweiss, FSC

## **Jahresbericht**

Umschlag 250 g/m<sup>2</sup>

Inhalt 150 g/m<sup>2</sup> Heaven 42 softmatt, absolutweiss, FSC

(Hier kann auch eine matt Offset-Variante gewählt werden  
(gleiche Papierlinie wie die A6-Studienkarten, einfach dünner)

## **Cloud**

Umschlag 150 g/m<sup>2</sup>, Heaven softmatt

Inhalt 135 g/m<sup>2</sup> Heaven softmatt

## **Karten A6**

350 g/m<sup>2</sup> matt Offset, hochweiss, FSC

## **Glückwunschkarten (gefalzt auf A5)**

250 g/m<sup>2</sup> Tintoretto Gesso filzmarkiert, weiss, FSC

# FFHS

Fernfachhochschule  
Schweiz

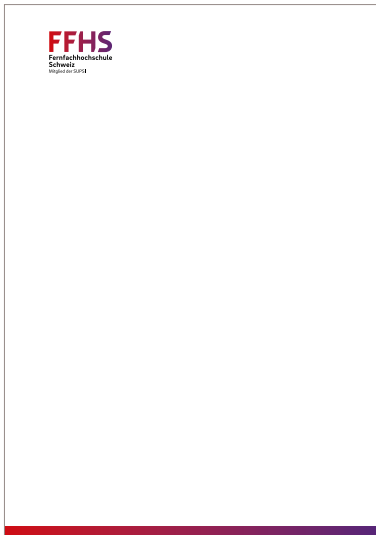
Mitglied der SUPSI

# Branding

# Briefbogen und Word-Vorlagen

Der Vordruck des Briefbogens wird ohne Adresse produziert, damit diese individuell angepasst werden kann. Als Briefvorlage dienen die Word-Dokumente mit entsprechenden Fülltexten. Sämtliche Office-Vorlagen sind unter folgendem Link verfügbar: [ffhs.ch/vorlagen](https://ffhs.ch/vorlagen).

## Briefbogen Vordruck



## Briefbogen Brig (Word-Vorlage)



## Briefbogen Zürich (Word-Vorlage)



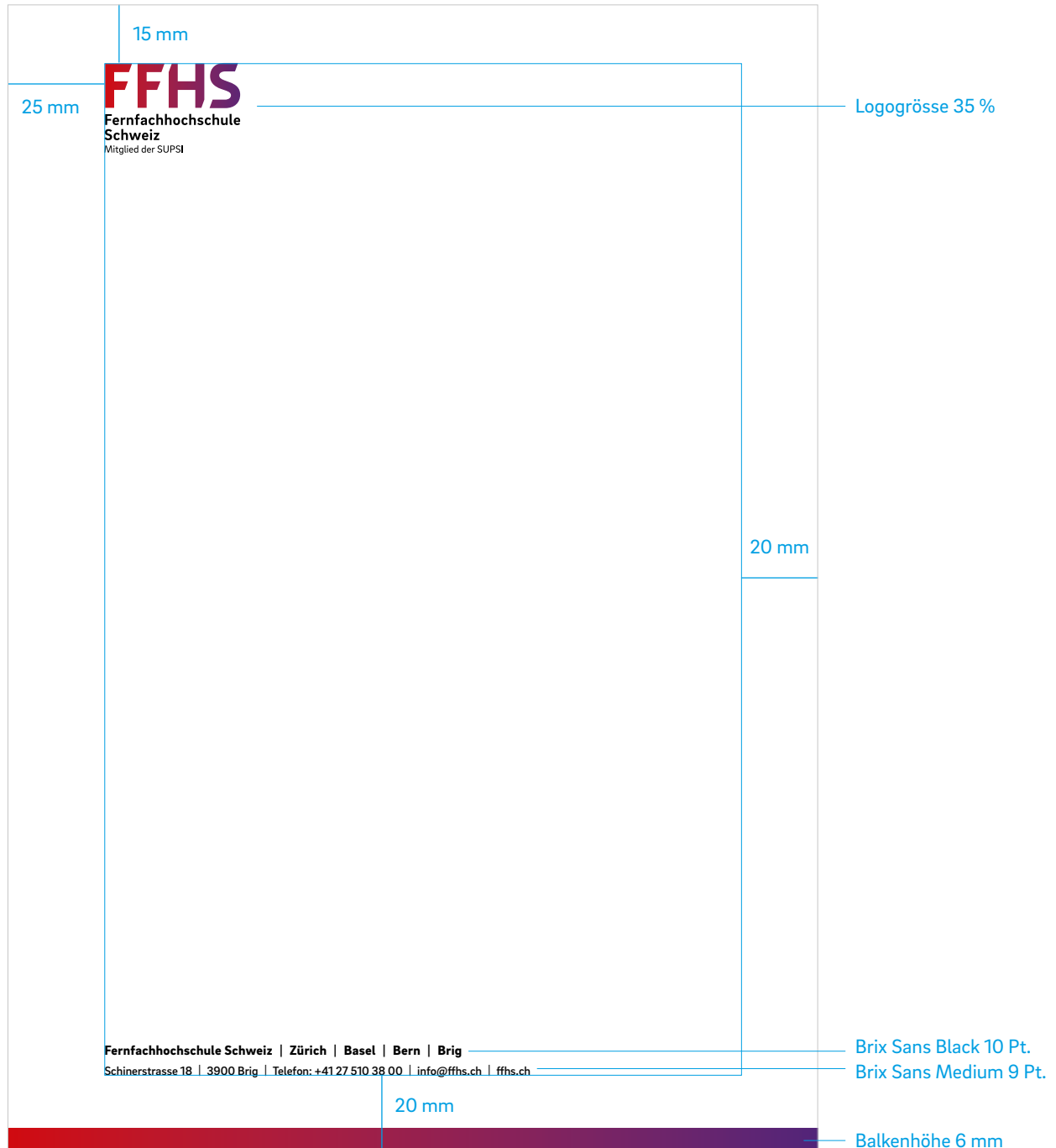
## Briefbogen Forschung (Word-Vorlage)



# Briefbogen Vermassung

Bei den Formaten A4 und A5 ist der Balken 6 mm hoch. Die Breite ergibt sich durch das entsprechende Format. Bei kleineren Formaten könnte der Balken zu mächtig wirken, daher kann er je nach Grösse angepasst werden.

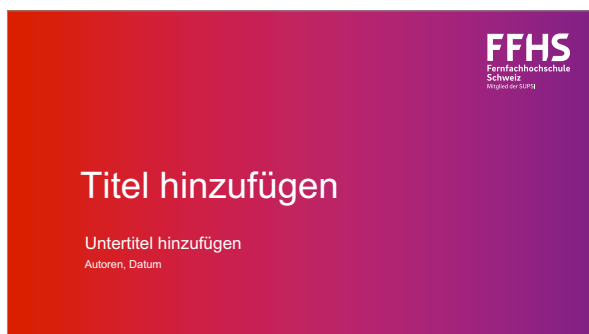
## Briefbogen A4



# Powerpoint-Vorlage

Bei der Titelfolie und Zwischentitelfolie wird der Verlauf grossflächig eingesetzt. Auf den Inhaltsseiten wird der Balken mit Verlauf in der Fusszeile eingebunden, sodass genug Platz für den Inhalt besteht. Die Powerpoint-Vorlage kann unter folgendem Link heruntergeladen werden: [ffhs.ch/vorlagen](http://ffhs.ch/vorlagen).

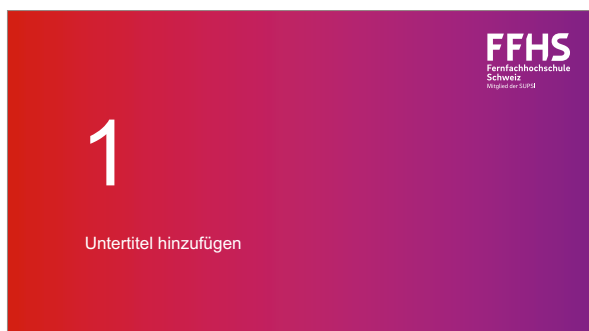
Titelseiten Variante 1



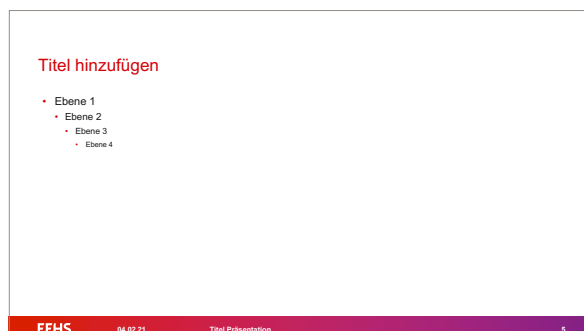
Titelseiten Variante 2



Zwischentitelfolie



Inhaltsfolie





# Korrespondenz

Die beiden Kurzbriefe sind vom Aufbau her analog den Briefvorlagen Brig und Zürich.

Kurzbrief Brig (Word-Vorlage)

**FFHS**  
Fernfachhochschule  
Schweiz  
Majolat 10 5114

Frau  
Anna Musterfrau  
Musterstrasse  
1234 Musterhausen

Brig, 20. Januar 2021

Hier steht ein Titel

<input type="checkbox"/> zur Kenntnisnahme	<input type="checkbox"/> gemäss (tel.) Besprechung
<input type="checkbox"/> zur Stellungnahme	<input type="checkbox"/> auf Ihren Wunsch
<input type="checkbox"/> zur Einleitung	<input type="checkbox"/> Rücksendung erwünscht
<input type="checkbox"/> zur Unterschrift	<input type="checkbox"/> mit Dank zurück
<input type="checkbox"/> zu Ihren Akten	<input type="checkbox"/> bitte anrufen
<input checked="" type="checkbox"/> Beilage: erwähnt	

Freundliche Grüsse  
Fernfachhochschule Schweiz

Name Vorname

Fernfachhochschule Schweiz | Zürich | Basel | Bern | Brig  
Schönenstrasse 10 | 3000 Brig | Telefon: +41 77 510 38 00 | info@ffhs.ch | ffhs.ch

Kurzbrief Zürich (Word-Vorlage)

**FFHS**  
Fernfachhochschule  
Schweiz  
Majolat 10 5114

Frau  
Anna Musterfrau  
Musterstrasse  
1234 Musterhausen

Zürich, 20. Januar 2021

Hier steht ein Titel

<input type="checkbox"/> zur Kenntnisnahme	<input type="checkbox"/> gemäss (tel.) Besprechung
<input type="checkbox"/> zur Stellungnahme	<input type="checkbox"/> auf Ihren Wunsch
<input type="checkbox"/> zur Einleitung	<input type="checkbox"/> Rücksendung erwünscht
<input type="checkbox"/> zur Unterschrift	<input type="checkbox"/> mit Dank zurück
<input type="checkbox"/> zu Ihren Akten	<input type="checkbox"/> bitte anrufen
<input checked="" type="checkbox"/> Beilage: erwähnt	

Freundliche Grüsse  
Fernfachhochschule Schweiz

Name Vorname

Fernfachhochschule Schweiz | Zürich | Basel | Bern | Brig  
Zähringerstr. 11 | 8002 Zürich | Telefon: +41 44 612 01 00 | info@ffhs.ch | ffhs.ch

Bei der Korrespondenzkarte werden ausnahmsweise beide Adressen dargestellt.  
Der Verlauf auf der Rückseite wird nur als Gestaltungselement verwendet.

Korrespondenzkarte A5 quer Kombi Brig und Zürich

**FFHS**  
Fernfachhochschule  
Schweiz  
Majolat der SüpSt

<input type="checkbox"/> zur Kenntnisnahme	<input type="checkbox"/> zur Unterschrift
<input type="checkbox"/> wie besprochen	<input type="checkbox"/> Belegen: _____
<input type="checkbox"/> mit Dank zurück	_____

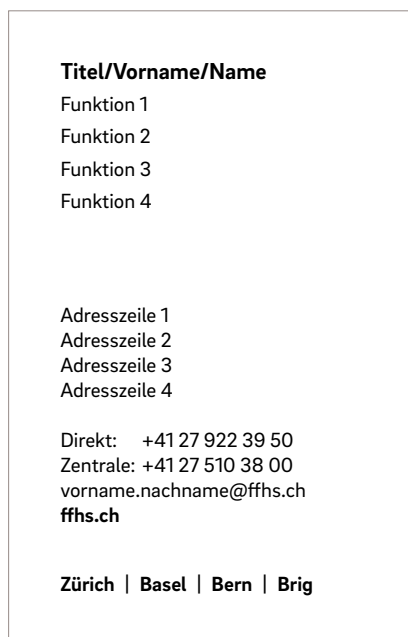
Fernfachhochschule Schweiz | Zürich | Basel | Bern | Brig  
Schönenstrasse 10 | 3000 Brig | Telefon: +41 77 510 38 00  
Zähringerstr. 11 | 8002 Zürich | Telefon: +41 44 612 01 00  
info@ffhs.ch | ffhs.ch



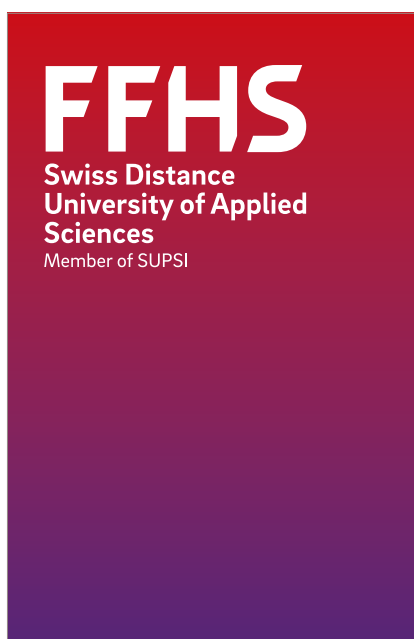
# Visitenkarten

Da die Visitenkarten im Hochformat gestaltet werden, läuft das Rot von oben nach unten ins Violett. Die Angaben auf den Rückseiten können individuell angepasst werden, die Abstände und Positionierungen bleiben jedoch bestehen.

Visitenkarte deutsch, 55 x 85 mm



Visitenkarte englisch, 55 x 85 mm



# Visitenkarten Vermassung

Visitenkarte deutsch, 55 x 85 mm



Logogrösse 35 %



7 mm

**Titel/Vorname/Name**

Funktion 1  
Funktion 2  
Funktion 3  
Funktion 4

Adresszeile 1  
Adresszeile 2  
Adresszeile 3  
Adresszeile 4

Direkt: +41 27 922 39 50  
Zentrale: +41 27 510 38 00  
vorname.nachname@ffhs.ch  
**ffhs.ch**

**Zürich | Basel | Bern | Brig**

Brix Sans Bold 9 Pt.

Brix Sans Regular 8 Pt.

Brix Sans Bold 8 Pt.

# Couverts

Die Logos und Texte sind auf allen Couverts gleich gross. Wenn die Klappe geschlossen ist und das Kuvert von hinten angeschaut wird, hat der Verlauf die richtige Richtung (vom Rot ins Violett).

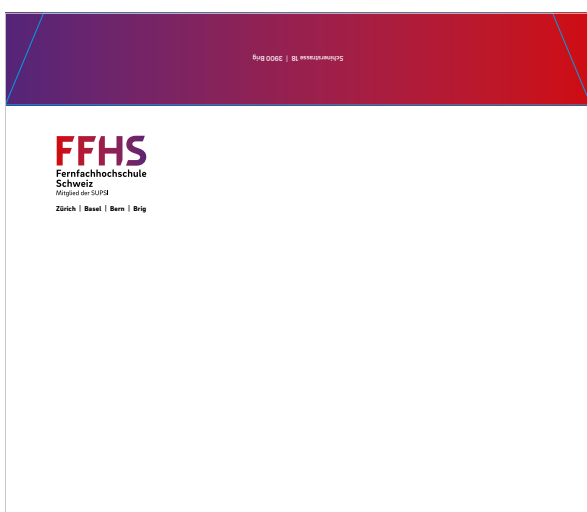
Couverts C4 mit und ohne Fenster Brig



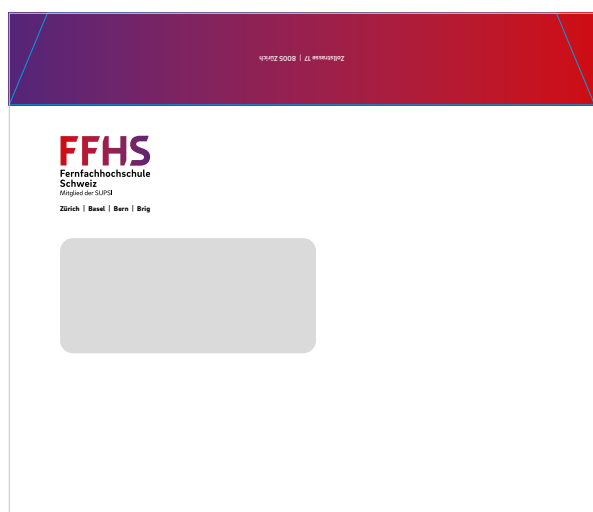
Couverts C4 mit und ohne Fenster Zürich



Couverts C5 mit und ohne Fenster Brig



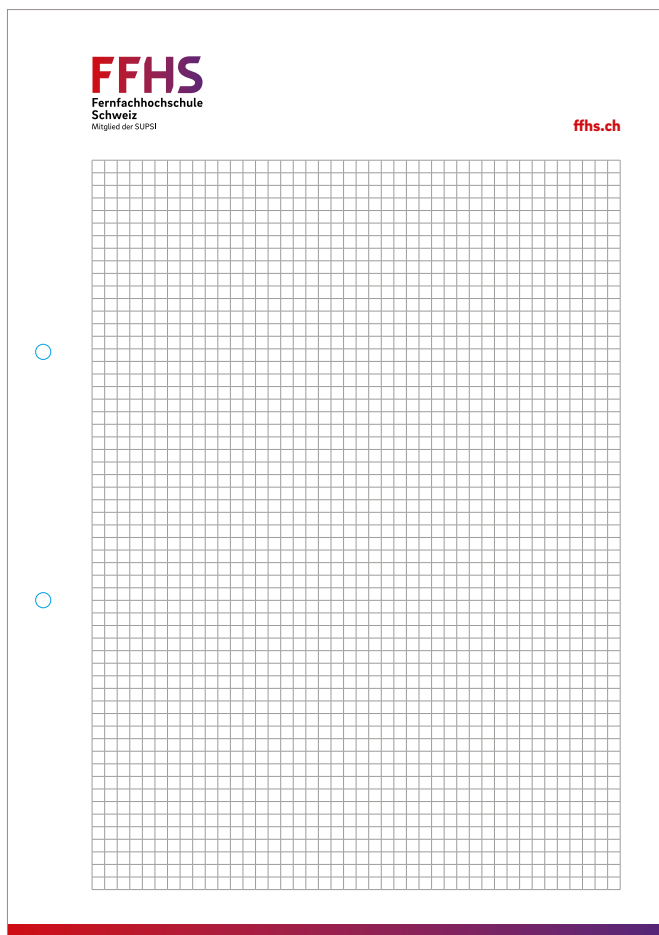
Couverts C5 mit und ohne Fenster Zürich



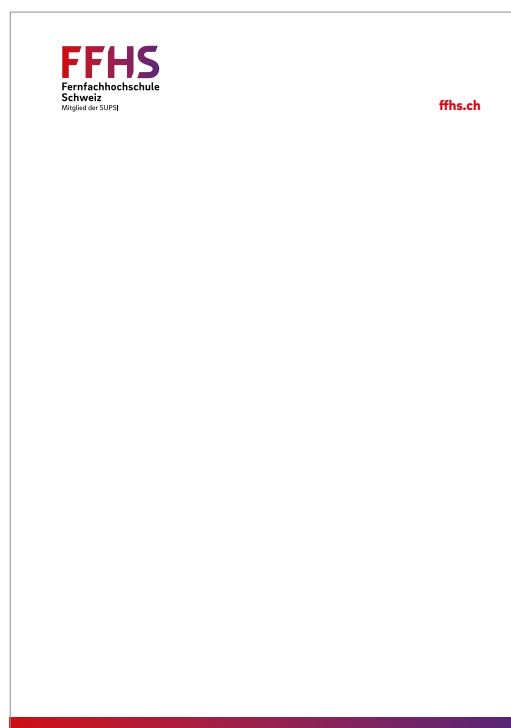
# Schreibblöcke

Der Balken ist bei beiden Formaten gleich hoch. Das Logo und die Schriftgrösse passt sich dem Format an, daher sind die beiden Elemente beim A5 etwas kleiner als beim A4.

Block A4



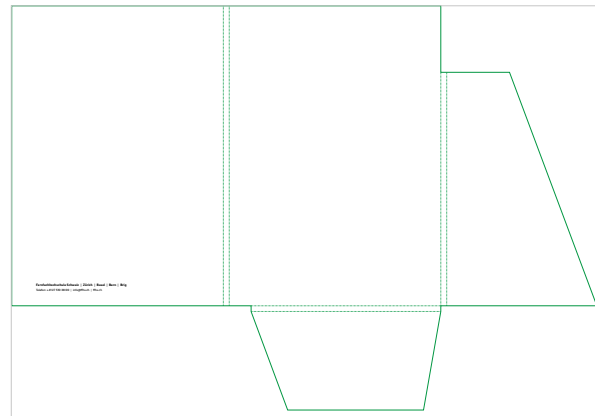
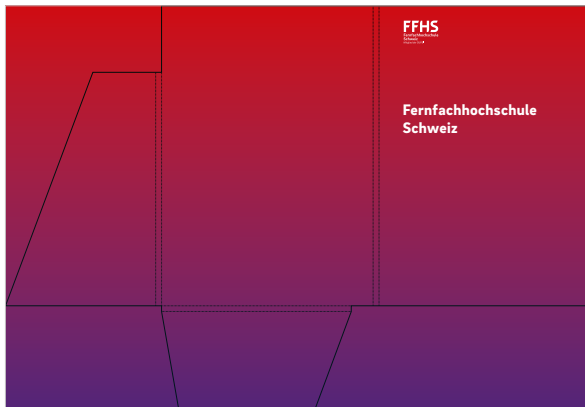
Block A5



# Dokumappe

Die beiden Varianten unterscheiden sich nur in der Grösse und der Produktion. Die grössere Variante wird gerillt und gestanzt, wobei die kleinere nur auf allen vier Seiten geschnitten wird, da diese im Format A4 (gefalzt) umgesetzt wird.

Dokumappe – Variante mit Laschen gross



Dokumappe – Variante ohne Laschen klein






# Stelleninserate

Stelleninserate können eine oder mehrere Stellenbeschreibungen beinhalten. Die zwei Varianten zeigen auf, wie mit mehreren Stellenbeschreibungen umgegangen wird.

## Inserat – 1 Stellenbeschreibung



**FFHS**  
Fernfachhochschule  
Schweiz  
Mitglied der SUPSI

**Zukunftssicher.  
Verantwortungsvoll.  
Partnerschaftlich.**  
ffhs.ch/jobs

Die Fernfachhochschule Schweiz (FFHS) bietet berufsbegleitende Bachelor-, Master- und Weiterbildungs-Studiengänge nach der Blended Learning-Methode an. Für unsere derzeit etwa 2500 Studierenden beschäftigen wir 130 Mitarbeitende sowie über 450 (Teilzeit-) Dozierende. Ob in Lehre, Forschung oder Verwaltung – als verantwortungsvolle Arbeitgeberin zählen wir auf engagierte Mitarbeitende, die bereit sind, unsere Vision des zeit- und ortsunabhängigen Studierens mitzutragen.

---

Das Departement E-Didaktik stellt die Innovation der Lehre an der FFHS sicher, bietet E-Didaktische Weiterbildungen an und unterstützt Dozierende bei der Erstellung und Betreuung von «Blended Learning»-Kursen.

Zur Verstärkung unseres Supports und QS-Teams suchen wir an unserem Standort in Brig ab sofort oder nach Vereinbarung eine/n:

**Sachbearbeiter/in Learning Center (80 – 100 %)**

**Aufgaben**

- Technischer und administrativer Support von Dozierenden, Studierenden und Mitarbeitenden bei der Arbeit mit Moodle und weiteren E-Learning-Applikationen
- Formale Qualitätssicherung, Korrektur und Aufschaltung von E-Learning-Kursen
- Erstellung und Aktualisierung von Hilfestellungen und Dokumentationen
- Allgemeine administrative und organisatorische Arbeiten

**Wir erwarten**

- Abgeschlossene Ausbildung als Kauffrau/Kaufmann mit nachgewiesenen Informatik- und Web-Anwenderkenntnissen (Office, HTML und ggf. Moodle) oder vergleichbare Qualifikation

- Sehr gute Deutschkenntnisse (Korrekturlesen von Texten); Französischkenntnisse sind wünschenswert
- Grosses Interesse an E-Learning und User Experience
- Teamfähigkeit, Belastbarkeit und Engagementbereitschaft


**Wir bieten**

- Gutes Arbeitsklima mit Raum für Eigeninitiative
- Abwechslungsreiche Tätigkeit in einem innovativen Arbeitsumfeld
- Weiterbildungsmöglichkeiten
- Zeitgemässe Entlohnung und Anstellungsbedingungen

Für inhaltliche Auskünfte steht Ihnen unser Departementsleiter E-Didaktik Prof. Dr. Markus Dornmann (markus.dornmann@ffhs.ch, Tel.: 027 510 38 73) und für allgemeine Auskünfte unsere HR-Leiterin (hannah.instenberg@ffhs.ch, Tel.: 027 510 38 12) zur Verfügung.

Gerne erwarten wir Ihre Bewerbung mit den üblichen Unterlagen bis spätestens zum 22. Januar 2021 an [personal@ffhs.ch](mailto:personal@ffhs.ch).

## Inserat – 2 Stellenbeschreibungen inkl. Lehrstelle



**FFHS**  
Fernfachhochschule  
Schweiz  
Mitglied der SUPSI

**Zukunftssicher.  
Verantwortungsvoll.  
Partnerschaftlich.**  
ffhs.ch/jobs

Die Fernfachhochschule Schweiz (FFHS) bietet berufsbegleitende Bachelor-, Master- und Weiterbildungs-Studiengänge nach der Blended Learning-Methode an. Für unsere derzeit etwa 2500 Studierenden beschäftigen wir 130 Mitarbeitende sowie über 450 (Teilzeit-) Dozierende. Ob in Lehre, Forschung oder Verwaltung – als verantwortungsvolle Arbeitgeberin zählen wir auf engagierte Mitarbeitende, die bereit sind, unsere Vision des zeit- und ortsunabhängigen Studierens mitzutragen.

---

Das Departement E-Didaktik ist für die Weiterentwicklung der Lehrqualität und die Entwicklung innovativer Lernmedien (u.a. E-Assessment, interaktive Lernvideos, LMS-Optimierung etc.) verantwortlich, bietet E-Didaktische Weiterbildungen an und unterstützt Dozierende bei der Erstellung und Betreuung von «Blended Learning»-Kursen.

Für die Unterstützung unseres Teams im Campus Brig suchen wir zu je 80 – 100 %:

**Wissenschaftliche/r  
Mitarbeiter/in mit  
Schwerpunkt E-Learning**

**Aufgaben**

- Mitwirken in unserem interdisziplinären Team «E-Assessment»
- Produktion von Instructional Designs
- Etablierung von Prozessen zur Sicherstellung von Qualität und kontinuierlicher Optimierung
- (Weiter-)Entwicklung, Produktion von Lehr-/Lernmedien
- Weiterbildung von Dozierenden
- Mitwirken bei Beratungsprojekten für Kooperationspartner & Kunden

**Wir bieten** eine abwechslungsreiche Tätigkeit in einem innovativen Arbeitsumfeld und ein gutes Arbeitsklima mit Raum für Eigeninitiative sowie attraktive Anstellungsbedingungen und Weiterbildungsmöglichkeiten.

**Sachbearbeiter/in  
Learning Center**

**Aufgaben**

- Technischer und administrativer Support bei der Arbeit mit Moodle und weiteren E-Learning-Applikationen
- Formale Qualitätssicherung, Korrektur und Aufschaltung von E-Learning-Kursen
- Erstellung von Hilfestellungen/Dokumentationen
- Allgemeine administrative und organisatorische Arbeiten

---

**Wir bieten ab Sommer 2021 an unserem neuen Campus in Brig ein/e**

**Lehrstelle als Kaurau/Kaufmann EFZ (E- oder M-Profil)  
Praktikum für die kaufmännische Berufsmaturität (KBM)**

Wenn du eine abwechslungsreiche und spannende Lehrstelle bzw. Praktikum suchst, bist du bei der FFHS genau richtig. Wir bieten einen innovativen Arbeitsplatz im neuen Campus Brig mit gutem Arbeitsklima in kleinen Teams, wobei auch deine Eigeninitiative gefragt ist. Neben dem Hauptsekretariat wirst du weitere Abteilungen wie z.B. Personal und Marketing kennenlernen.

Gerne erwarten wir Ihre Bewerbung an [personal@ffhs.ch](mailto:personal@ffhs.ch).

Weitere Informationen zu Ansprechpersonen und zum Qualifikationsprofil finden Sie unter [www.ffhs.ch/karriere](http://www.ffhs.ch/karriere).



# Angebotskommunikation

# Produktinserate

Wo immer möglich soll die Variante mit dem vollflächigen Farbverlauf eingesetzt werden, vor allem auf gestrichenen Papieren in Magazinen etc. Die weissen Inserate werden nur eingesetzt, wenn ein gutes Druckergebnis des Farbverlaufes nicht garantiert werden kann (z.B. Zeitungspapier).

Produktinserat 1 – Einsatz: Magazin

**FFHS**  
Fernfachhochschule  
Schweiz  
Mitglied der SUPSI

**Bereit für übermorgen?**

Erfolgreich zeit- und ortsunabhängig studieren dank nur 20 % Präsenzzeit und enger fachlicher Betreuung.

ffhs.ch/bachelor

- MSc Business Administration
- MAS Business- & IT-Consulting
- MAS Wirtschaftspsychologie
- MAS Business Law
- MAS Gesundheitsförderung
- Executive MBA
- MAS Web for Business
- MAS Industrie 4.0
- MAS Arbeit 4.0
- MAS Digital Education

Zürich | Basel | Bern | Brig

Produktinserat 1 – Einsatz: Zeitung

**FFHS**  
Fernfachhochschule  
Schweiz  
Mitglied der SUPSI

**Bereit für übermorgen?**

Erfolgreich zeit- und ortsunabhängig studieren dank nur 20 % Präsenzzeit und enger fachlicher Betreuung.

ffhs.ch/bachelor

- MSc Business Administration
- MAS Business- & IT-Consulting
- MAS Wirtschaftspsychologie
- MAS Business Law
- MAS Gesundheitsförderung
- Executive MBA
- MAS Web for Business
- MAS Industrie 4.0
- MAS Arbeit 4.0
- MAS Digital Education

Zürich | Basel | Bern | Brig

Produktinserat 2 – Einsatz: Magazin

**FFHS**  
Fernfachhochschule  
Schweiz  
Mitglied der SUPSI

**Bereit für übermorgen?**

Erfolgreich zeit- und ortsunabhängig studieren dank nur 20 % Präsenzzeit und enger fachlicher Betreuung.

Mehr Informationen unter ffhs.ch

- MAS Industrie 4.0
- CAS Digitale Unternehmenstransformation
- CAS Advanced Manufacturing
- CAS Smart Factory

Zürich | Basel | Bern | Brig

Produktinserat 2 – Einsatz: Zeitung

**FFHS**  
Fernfachhochschule  
Schweiz  
Mitglied der SUPSI

**Bereit für übermorgen?**

Erfolgreich zeit- und ortsunabhängig studieren dank nur 20 % Präsenzzeit und enger fachlicher Betreuung.

Mehr Informationen unter ffhs.ch

- MAS Industrie 4.0
- CAS Digitale Unternehmenstransformation
- CAS Advanced Manufacturing
- CAS Smart Factory

Zürich | Basel | Bern | Brig

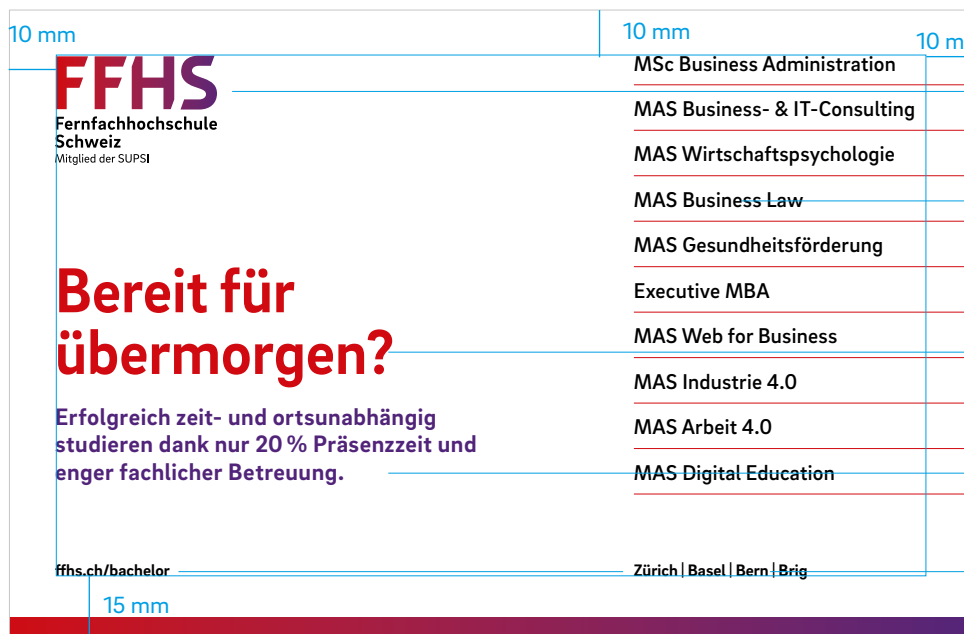
# Produktinserate Vermassung

Produktinserat 1 – Einsatz: Magazin



Brix Sans Bold 13.5 Pt.  
FFHS Rot  
Absatzlinien 65.75 Pt.  
Weiss  
Versatz: 16 mm  
Einzug links/rechts:  
4 mm

Produktinserat 1 – Einsatz: Zeitung



Logogrösse 35 %

Brix Sans Bold 13.5 Pt.  
Absatzlinien 0.6 Pt.  
Versatz: 3 mm  
FFHS Rot

Brix Sans Bold 40 Pt.  
FFHS Rot

Brix Sans Bold 15 Pt.  
FFHS Violett

Brix Sans Bold 10.5 Pt.

# Roll-ups

Die Roll-ups können individuell angepasst werden. Bei einzelnen können ergänzend die Weiterbildungen aufgeführt werden, wie im Beispiel rechts.

Roll-up «E-Kompetenz Bildung und Forschung»

**FFHS**  
Fernfachhochschule  
Schweiz  
Mitglied der SUPSI

**E-Kompetenz  
in Bildung  
und Forschung**

[ffhs.ch](https://ffhs.ch)

Roll-up «Studiengang»

**FFHS**  
Fernfachhochschule  
Schweiz  
Mitglied der SUPSI

**Für Digital  
Learning  
Professionals**

MAS DIGITAL EDUCATION

- CAS eDidactics
- CAS Media Design in Digital Learning
- CAS Innovations in Digital Learning
- CAS Performance in Digital Learning
- CAS Management in Digital Learning

Jetzt weiterbilden!  
[ffhs.ch/mas-digital-education](https://ffhs.ch/mas-digital-education)

# Postkarten

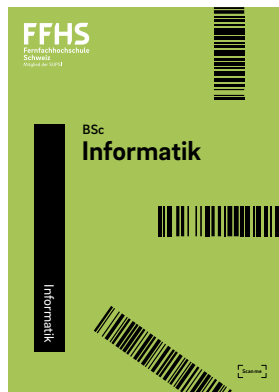
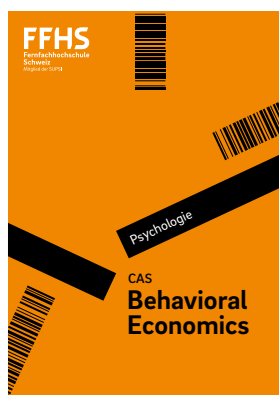
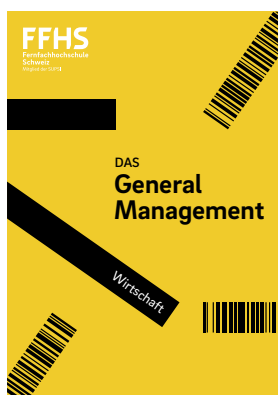
Die Postkarten zeigen die diversen Studienangebote. Die unterschiedlichen Vorderseiten werden in den sieben unten gezeigten Farben dargestellt. Zudem gibt es zwei etwas unterschiedliche Rückseiten. Das Konzept der Postkarten sieht ein Balkensystem vor, die aufbauend sind. Die Studienbereiche werden mittels den Farben unterteilt.

BSc-Karten: 1 schwarzer Balken

CAS/DAS-Karten: 2 schwarze Balken

MAS/MSc-Karten: 3 schwarze Balken

Die BSc/MAS-Karten sind durch ein Video, welches mittels AR-App gescannt werden kann, augmentiert. (AR = Augmented Reality)



# FFHS

Fernfachhochschule  
Schweiz

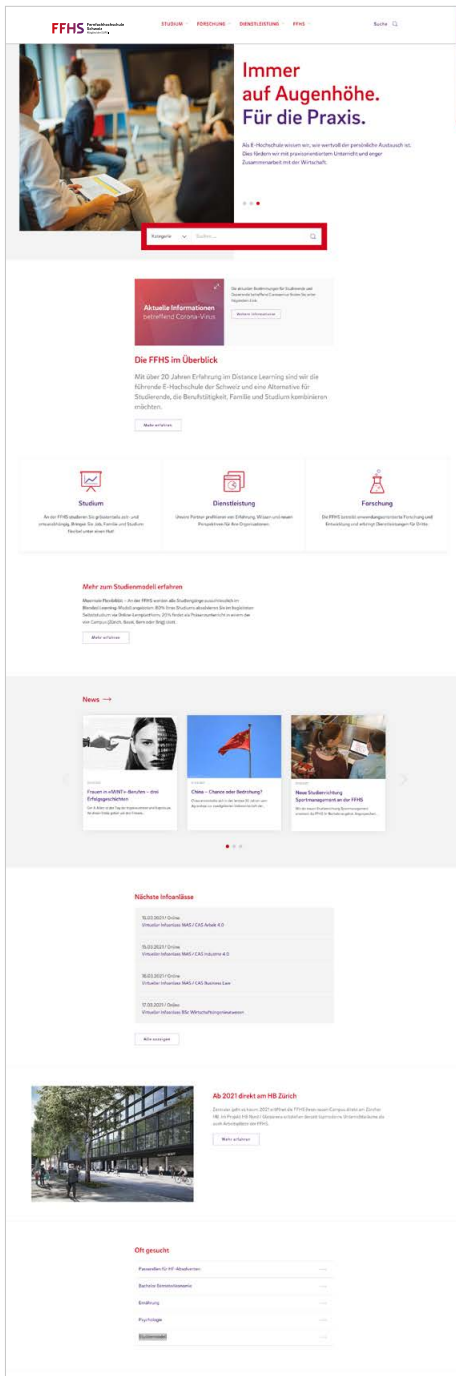
Mitglied der SUPSI

# Digitale Medien

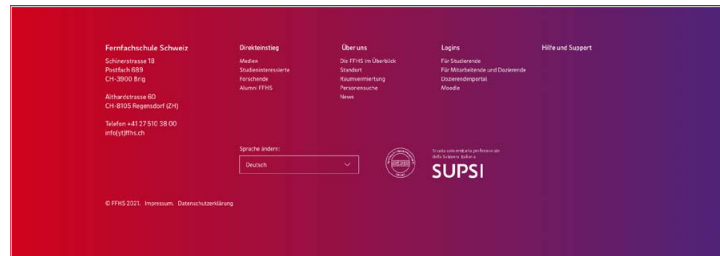
# Website

Der Footer und der seitliche Balken werden mit dem Verlauf eingefärbt, der das neue Branding massgeblich prägt.

Website



Websitefooter



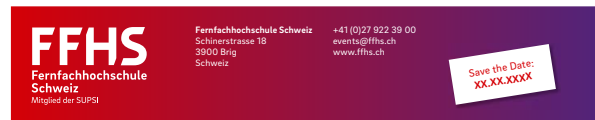
# Newsletter

Die Header der Newsletter werden im Indesign erstellt und als Bild im E-Mail-Marketing-Tool «CleverReach», in dem die FFHS-Newsletter umgesetzt werden, integriert.

Newsletter-Header «Inside»



Newsletter-Header «Save the Date»



Newsletter-Header «Update»



Entwurf Newsletter-Header-Vorlage (Onepage)

**FFHS**  
Fernfachhochschule  
Schweiz  
Mitglied der SUPSI

**Update**  
März 2021

**Titel**

Liebe Mitarbeitende

Das Herbstsemester steht vor der Tür und mit #GetStartedFFHS werden die neuen Studierenden optimal auf die kommende Zeit vorbereitet. Auch ihr könnt euch vorbereiten und als virtuelle Apfelbauern euer Wissen für die institutionelle Akkreditierung unter Beweis stellen. Wie, das erfahrt ihr in diesem "FFHS inside".

Du hast Inputs für "FFHS inside"? Melde dich gerne bei [news@ffhs.ch](mailto:news@ffhs.ch).

**01 | Institutionelle Akkreditierung**

**Sichere dir dein Stück Apfelkuchen!**

Die FFHS befindet sich im Akkreditierungsprozess mitten in der Vorbereitung für den Besuch der Agentur für Qualitätssicherung AAQ. Dieser wird am 12., 13. und 14. Oktober in Manno (Lugano) stattfinden – am Standort der SUPSI. Damit die drei Besuchstage der AAQ zum Erfolg werden, laufen die Vorbereitungen auf Hochturnen. Den Teilnehmenden stehen jegliche Dokumente sowie ein extra für sie erstellter Moodiekurs zur Verfügung. In verschiedenen Treffen werden Fragen geklärt und Themen vertieft. Es geht vor allem darum, die Qualitätssicherung der FFHS sowie die Prozesse unserer Institution kennenzulernen. Doch auch für jeden von euch ist es wichtig, die Prozesse der FFHS zu kennen. **Hast du dich schon mit dem Qualitätshandbuch der FFHS auseinandergesetzt?** Wenn nicht, dann ist es höchste Zeit! Um dir die Lektüre ein wenig zu versüßen, haben wir ein Gamebook "Die Apfelbauplantage" zusammengestellt. Die Teilnahme lohnt sich: Die drei besten Apfelbauer erhalten einen leckeren Apfelkuchen! Teilnahmechluss ist der 30. September.

[Zur Apfelbauplantage](#)  
[Zur Webseite institutionelle Akkreditierung](#)

**02 | Immobilien**

**Baubüro in der Gleisarena**

Im Mai wurde die FFHS in der Gleisarena an der Zollstrasse 17 zum ersten Mal sichtbar. Das Immobilien team hat hier ihr Baubüro eingerichtet. In der jetzigen intensiven Phase des Mietausbaus verfügt das Team nun vor Ort über einen zentralen Treffpunkt für Bau- und SBB-Koordinations Sitzungen. Zudem finden hier auch Meetings mit möglichen Kooperationspartnern und Mietern statt. Später wird die Retailfläche zu einem attraktiven Empfangsraum umgestaltet, in dem der Empfang, das Frontoffice und die Studienberatung untergebracht werden. Auch in Brig wird es zunehmend konkreter und die Einladung zu den Baustellenbesichtigungen im Oktober habt ihr bereits erhalten – füllt hierzu bitte den **Doodle-Link** aus. Wer aktuell einen Blick auf die Fortschritte werfen möchte, kann dies jederzeit mit dem Livestream der Baustelle tun. Wir freuen uns auf die nächsten spannenden Monate!

[Livestream Baustelle Hochschulcampus Brig](#)

**This is a title**  
If you want to add other news to your newsletter, you can share it here.

[Link to page](#)

**This is a title**  
If you want to add other news to your newsletter, you can share it here.

[Link to page](#)

**This is a title**  
If you want to add other news to your newsletter, you can share it here.

[Link to page](#)

**This is a title**  
If you want to add other news to your newsletter, you can share it here.

[Link to page](#)

**Einladung: 28. FFHS Business Breakfast**

**Termin**  
Donnerstag 17. September 2020, 8 bis 10 Uhr

**Ort**  
Online (Zoom)

**Anmeldung**  
Melden Sie sich bis am 11. September 2020 für das Event [hier](#) an.

**Details**  
[Programm](#) | [Link to page](#)

Folgt uns auf Social Media!

[f](#) [t](#) [v](#) [y](#) [i](#) [n](#)

**FFHS**  
Fernfachhochschule  
Schweiz  
Mitglied der SUPSI

Fernfachhochschule Schweiz  
Schinerstrasse 18  
3900 Brig  
Schweiz

+41 (0)27 922 39 00  
[events@ffhs.ch](mailto:events@ffhs.ch)  
[www.ffhs.ch](http://www.ffhs.ch)

Wird diese Nachricht nicht richtig dargestellt, klicken Sie bitte [hier](#).



# Soziale Medien

Der Umgang mit den Elementen (Bsp. Logo, Verlauf etc.) in den Sozialen Medien ist genau gleich wie bei den Printmassnahmen und soll auch in den Kanälen (LinkedIn, Facebook und Instagram) gleich gehandhabt werden.

## Anwendungsbeispiel Facebook

Profilbild (Verlauf mit negativem Logo)  
> wird auf allen Kanälen gleich umgesetzt

Titelbild kann individuell angepasst werden

animierter Post

# Motion Design

# Animationsstil

## Kern des Konzepts

Der FFHS-Animationsstil soll die neue Vision der Marke klar widerspiegeln und einen starken Zusammenhang mit allen verwendeten Stilelementen bilden. Eine typische FFHS-Animation weist die folgenden Eigenschaften auf:



**klar und  
einfach**

---

Indem die Zuschauer durch die bewegten Bilder geführt werden.



**frisch und  
modern**

---

Den Zuschauern ein fortschrittliches und innovatives Gefühl geben.



**strömende  
und lebhaft  
Bewegungen**

---

Ein Gefühl von Sanftheit und Freiheit bieten.



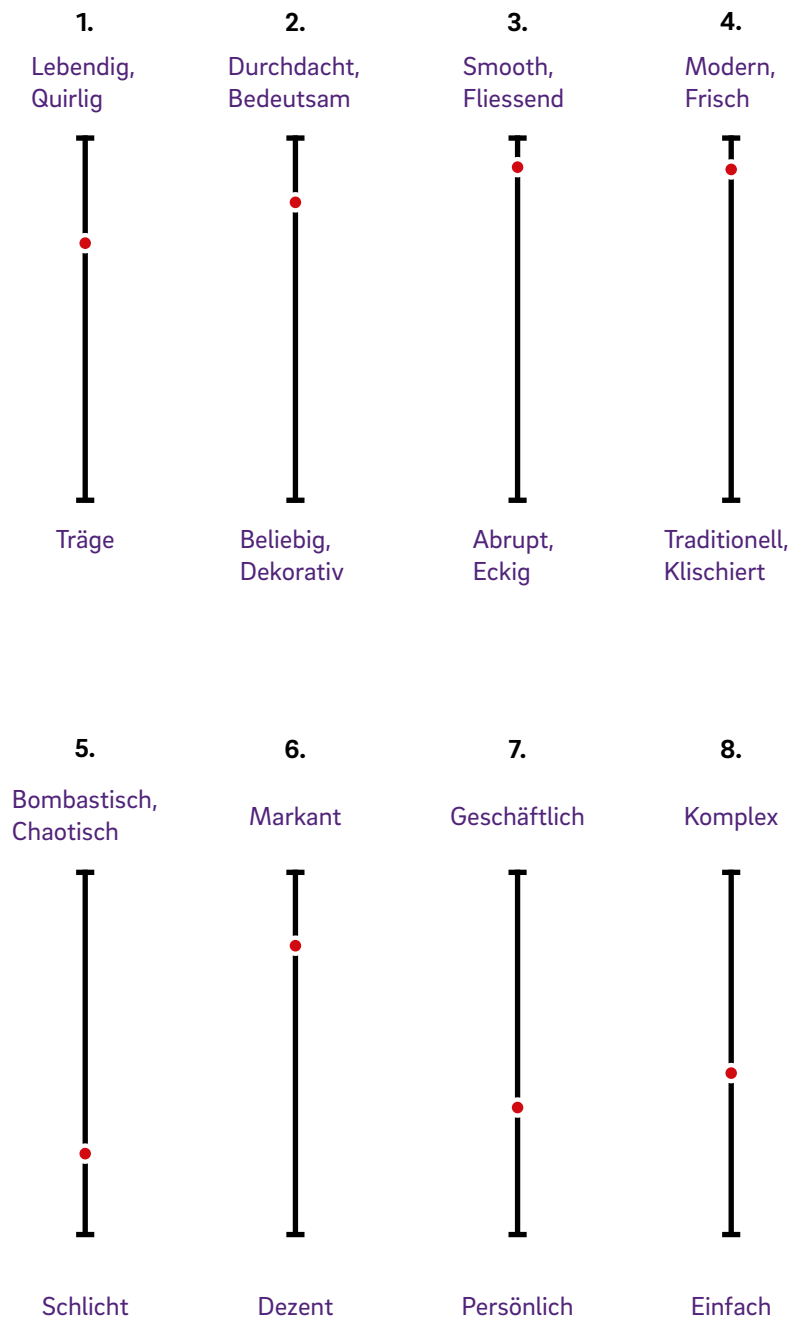
**einfallsreich  
und intelligent**

---

Somit Vertrauen, Weitsicht und Zuverlässigkeit ausstrahlen.

# Schlüsselwörter

Schlüsselwörter helfen bei der Findung des angestrebten Stils mit Blick auf die definierten Zielgruppen.



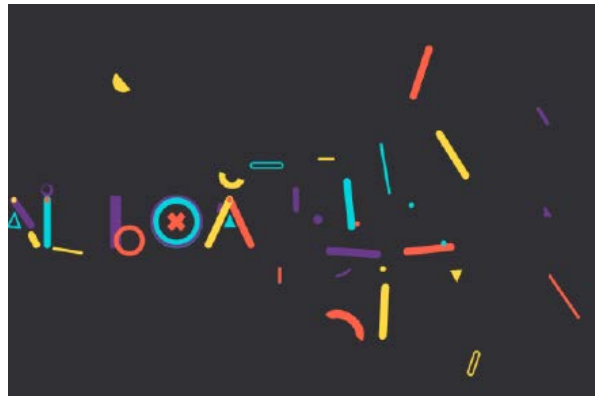
# Animationsbeispiele

Diese Beispiele zeigen den geplanten FFHS-Logo-Animationsstil auf.  
(Verwenden Sie den Link am Ende der Seite für animierte Beispiele)

**Beispiel 1** | Animation flow, text appearance animation.



**Beispiel 2** | Element transition animation, animation flow.



**Beispiel 3** | Text appearance, over all animation flow



**Beispiel 4** | Background color «wave» animation, over all flow.



\*Die vollständigen Animationsbeispiele finden Sie hier:

[https://miro.com/app/board/o9J\\_ILaQjek=](https://miro.com/app/board/o9J_ILaQjek=/)

# FFHS

Fernfachhochschule  
Schweiz

Mitglied der SUPSI

# Kampagne

# Visuals

Die Kampagnensujets bestehen aus einer Textbotschaft und sind immer gleich strukturiert. Das Logo wird konsequent oben links platziert. Der Hintergrund besteht aus einem Verlauf welcher bei der schmalen Seite immer mit Rot anfängt und mit Violett endet.

Die Zielgruppen umfasst Berufstätige, Personen im Familienstand und Spitzensportler. Der Header soll durch den #Hashtag mehr Aufmerksamkeit erregen. Auf eine Gross- und Kleinschreibung wurde bewusst verzichtet, damit der Leser «zweimal hinschauen» muss, um den Hashtag zu entziffern. Es bestehen drei Visuals in jeweils vier verschiedenen Formaten.



## Inserate

Ebenso spiegeln sich die Kampagnensujets in den Inseraten durch eine reine Textbotschaft wieder und sind somit immer gleich strukturiert.

Die drei Zielgruppen: Berufstätige, Personen im Familienstand und Spitzensportler wurden beibehalten. Der Header soll durch den #Hashtag mehr Aufmerksamkeit erregen. Auf eine Gross- und Kleinschreibung wurde bewusst verzichtet, damit der Leser «zweimal hinschauen» muss, um den Hashtag zu entziffern. Die Inserate werden in diversen Formaten publiziert.

Inserat im Hochformat:

**FFHS**  
Fernfachhochschule  
Schweiz  
Mitglied der SUPSI

# #studiumundjob

Leben & Studieren einfach kombinieren

Das spezifisch für berufsbegleitendes Studieren entwickelte Studienmodell der FFHS passt sich Ihren individuellen Bedürfnissen an und lässt sich mit Beruf, Familie oder Sport flexibel vereinbaren.



[ffhs.ch/studium](https://ffhs.ch/studium)

Inserat im Querformat:

**FFHS**  
Fernfachhochschule  
Schweiz  
Mitglied der SUPSI



# #studiumundkind

Leben & Studieren einfach kombinieren

Das spezifisch für berufsbegleitendes Studieren entwickelte Studienmodell der FFHS passt sich Ihren individuellen Bedürfnissen an und lässt sich mit Beruf, Familie oder Sport flexibel vereinbaren.

[ffhs.ch/studium](https://ffhs.ch/studium)



# Give-aways

# Vorgaben

Bei Give-aways fällt die Grösse der bedruckbaren Fläche sehr unterschiedlich aus. Daher ist es wichtig, für alle relevanten Informationen den idealen Platz zu finden, damit der Brand optimal zur Geltung kommt. Wie auf den vorherigen Seiten definiert, darf das FFHS-Logo nicht ohne den Zusatz «Mitglied der SUPSI» dargestellt werden. Anhand der folgenden zwei Beispiele wird gezeigt, wie mit den einzelnen Elementen auf Spezialmassnahmen und Kleinstanwendungen umzugehen ist.

# Anwendungsbeispiele

## Kugelschreiber und Ragusa-Verpackung

Kugelschreiber vorne



Kugelschreiber hinten



Im Falle des Kugelschreibers handelt es sich um eine Kleinanwendung. Hierbei wird der Zusatz «Mitglied der SUPSI» zwar losgelöst vom Logo, aber trotzdem gut sichtbar auf der Rückseite des Kugelschreibers platziert.

Ragusa-Verpackung



Hier wird das Sekundärlogo (Quer-Anwendung) platziert. Der Verlauf zieht sich von links nach rechts über die ganze Verpackung.

# FFHS

**Fernfachhochschule  
Schweiz**

Mitglied der SUPSI

## Kontakt

**Hauptsitz Brig**  
Schinerstrasse 18  
3900 Brig

Tel +41 27 510 38 00  
info@ffhs.ch  
ffhs.ch